



### .... než začnete stavět !!!

Červnové bouřky mají krátké trvání – praví jedna z pranostik na tento měsíc. Tak nevím. Mělo-li by to tak být, vlastně není vůbec zle. Červen se zdá zatím být měsícem bouřlivým, jen co je pravda. V naší kotlině je stále veselo, až místy smutno a tesklivo. Nemám v úmyslu pitvat souboj mezi vládní pseudokoalicí a odborářskými šiky – snad až na pěkné historky s údajně nezákonně vyhlášenou stávkou a expresní reakcí soudu, který však nedokázal napsat na lejtro správné datum a vytvořil tak de facto neplatný dokument. U nás to však přecházíme s lehkostí, jsme přece lidi – pravil k věci zasvěceně ministr spravedlnosti. Přecházíme přece s nadhledem i horší věci. Během pár dnů šmahem bouráme zimní stadion na Štvanici a skoro bouráme (nezvratným rozhodnutím chápajícího ministra, který tak zabránil nedozírné škodě hrozící z pomyslné arbitráže, budiž mu vyslovena pochvala) secesní činžák v památkové zóně na Václaváku. Pokrok se přece nedá zastavit. V tomto kontextu nelze než nepochválit čin pořadatelů soutěže Stavba Karlovarského kraje, kteří

zařadili zajímavou kategorii, věnovanou stavebním památkám – o tom však níže.

Neodpustím si jinou lidovou moudrost – Kdo seje na Víta, škoda žita. A to jen proto, že vlivný exministr se ke svým jmeninám dočkal nevděčného dárku – polští sousedé zastavili spolupráci s čínskými staviteli své autostrády. Škoda, že jsme u nás nestihli se s Říší Středu domluvit. Mohlo být ještě o chlup veseleji.

Pěkný červen Vám přeje

Rudolf Böhm



## Obsah

Obsah.....	1
Rodinný víkend v NSC.....	2
Konference „Městské inženýrství“ Karlovy Vary.....	2
Novinky <a href="http://www.stavebniliteratura.cz">www.stavebniliteratura.cz</a> .....	3
Pozvánka na semináře .....	4
Pronájem kancelářských prostor.....	4
Pronájem reklamních ploch .....	5
Odborná exkurze Rakousko .....	5
Mediální partnerství .....	6
EdUR .....	7
Pronájem konferenčních prostor .....	7
Noví vystavovatelé.....	8
Kontakty.....	9



## Rodinný víkend v NSC

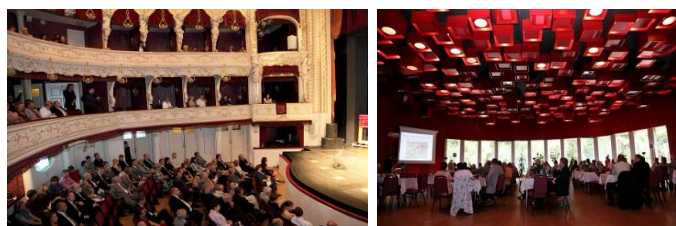
Tým NSC využil letního víkendu, při němž se pro veřejnost otevřely brány letošního veletrhu Autosalon, ke dvoudenní akci „Rodinný den“. Pozvání využilo po oba dny na 300 návštěvníků, někteří z nich přivedli i své ratolesti. Vedle dětských atrakcí se zájemcům představila i ukázka sortimentu předního německého výrobce obytných automobilů a přívesů Hobby v podání výhradního dovozce firmy PV Caravan Přerov. Každý malý návštěvník navíc dostal u vstupu do Národního stavebního centra poukaz na limonádu zdarma.



## Konference „Městské inženýrství“ Karlovy Vary

Ve dnech 3. - 5. června se ve světových západočeských lázních uskutečnil již šestnáctý ročník konference „Městské inženýrství“, pořádaný Českou komorou autorizovaných inženýrů a techniků, Českým svazem stavebních inženýrů a Fakultou stavební VŠB Ostrava. 16 let, to je již tradice jako řemen, signalizující, že konference se mílovými kroky blíží ke své plnoletosti (občanský průkaz již má...) Téma té letošní bylo předznamenáno podtitulem „Od vojenského k civilnímu“ a jako úvod do problematiky absolvovala většinu účastníků exkurzi do jinak civilistům zapovězeného vojenského prostoru „Doupov“. Dojmy z rozlehlých plání, na nichž dnes matka příroda nekompromisně ukrývá vše, co si člověk přivlastnil kdysi dávno, a to brutálním zásahem ve prospěch zachování světového míru – tedy výcviku vojsk všeho druhu. Trošku mrazí při prohlídce výstavky, která připomíná dávnou existenci téměř padesátky vesnic, dědin a městečka Doupov samotného, kde opuštěné příbytky rolníků a řemeslníků posloužili k řízenému nácvičku dobývání obydlí...

Optimističtější pohled na svět dalo konferenční dopoledne, zejména však ukázky revitalizace bývalých vojenských kasárenských objektů v Německu, ale i u nás – bývalá karlovarská kasárna nevyjímaje. Mnoho příkladů povedených investičních záměrů, dokumentujících odvahu i šikovnost jejich autorů a zejména – osvícenost municipalit, hledajících a nacházejících odpověď na otázku, co s tím?“

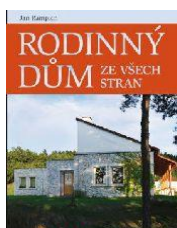




Účastníci konference měli možnost absolvovat i slavnostní večer v Městském divadle, věnovaný vyhlášení výsledků soutěže Karlovarská stavba roku. Zde si zaslouží zmínku nová kategorie – hlasování veřejnosti, určující nejohroženější památku kraje. Cílem akce má být veřejné memento a upozornění na mizící odkaz stavitelského řemesla pro naprosté zanedbání základních morálních povinností – starat se o majetek. Hlasování určilo letošního „vítěze“ – jakkoli to není správné slovo“ – soubor historických budov v lázních Kyselka.



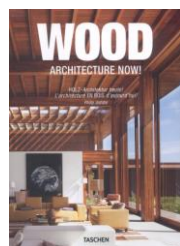
## Novinky [www.stavebniliteratura.cz](http://www.stavebniliteratura.cz)



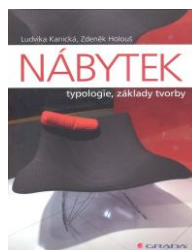
**Rodinný dům ze všech stran** Autor přináší populární formou základní informace o výstavbě rodinného domu, přitom čtenáře nezahlučuje čísly a paragrafy. Celkovou čtivost podpoří i barevné žánrové ilustrace a fotografie. Vaše cena: **359Kč**



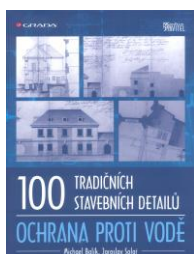
**Sruby&roubenky-** Domy z masivního dřeva pro bydlení i rekreaci. Ve třetím roce své existence přichází časopis Dřevo&Stavby na trh s novým, úzce specializovaným titulemsruby&roubenky určeným pro čtenáře, kteří si nedokážou bydlení představit bez každodenního kontaktu se dřevem. Vaše cena: **49 Kč**



**Wood Architecture Now!** - Dřevo je obnovitelné a udržitelné, solidní a atraktivní. Dřevo lze ohýbat a tvarovat do nejmodernějších vzorů. Jedná se o materiál pro současnou architekturu a nový objem umožňuje čtenáři nahlédnout z nejvíce vzrušujících a dynamické nové využití dřeva v architektuře z celého světa. Vaše cena: **775 Kč**



**Nábytek-** Publikace seznamuje čtenáře se základními konstrukčními požadavky na nábytek a zároveň odpovídá na otázky: jak vybrat správný nábytek, na které jeho parametry dát při výběru pozor, jaké matrace jsou optimální pro zdravý spánek. Vaše cena: **242 Kč**



**100 tradičních staveb. Detailů– ochrana proti vodě-** Kniha přináší výběr 100 tradičních, léty prověřených detailů týkajících se problematiky dodatečného odvlhčování zdiva, uváděných v odborných publikacích zejména na konci 19. a v první polovině 20. dvacátého století. Vaše cena: **290Kč**



**Moderní dřevostavby – 2. akt. vydání** Autoři knihy, architekti a stavitelé nabízejí čtenářům zasvěcený pohled na současné možnosti v oblasti moderních budov s použitím dřevěné konstrukce. Krok za krokem popisují celý tvůrčí proces, kterým si prochází budoucí majitel kvalitní stavby. Vaše cena: **358Kč**



## Pozvánka na semináře

23.6.2011	Montované dřevostavby	Ing. Zdeněk Kaňa
25.8.2011	Stavební úpravy ke snižování energetické náročnosti budov (vazba na EPBD II).	Ing. Jiří Šála, CSc.
1.9.2011	Posuzování požární bezpečnosti staveb dle Eurokódu.	Ing. Robert Prix – ArchaPlan
6.9.2011	Stavební tepelná technika a akustika budov a termodiagnostika.	Ing. Petr Suchánek
7.9.2011	Obnovitelné zdroje energie. Nízkoteplotní a ekologické vytápění.	Ing. Petr Mastný, Ph.D.
14.9.2011	Vodní zákon a čistírny odpadních vod. Malé vodní elektrárny	JUDr. Alena Kliková, Ph.D., Ing. Karel Plotěný
15.9.2011	Diagnostika stavebních konstrukcí, vady, poruchy a havárie.	prof. RNDr. Ing. Petr Štěpánek, CSc., Ing. Petr Šimůnek, Ph.D. - VUT Brno
20.9.2011	Stavební a interiérový software a hardware - CAD systémy, rozpočtování, technické výpočty.	ŠPINAR – software, s.r.o.
21.9.2011	Zelené střechy - úsporné střechy, střešní zahrady, střešní parky, retenční, šikmé střechy, extenzivní, intenzivní, vegetační fasády	Ing. Jitka Dostalová
22.9.2011	Životní cyklus stavby. Ekonomika provozu. Oceňování nemovitostí.	Ing. Eva Kadlecová

## Pronájem kancelářských prostor

Nabízíme k pronájmu dvě kanceláře v prvním patře vzorového domu č. 4 v Centru vzorových domů na brněnském výstavišti. Vhodné například pro samostatné projektanty nebo obchodní zástupce.

### Výhody

- součást areálu Národního stavebního centra.
- parkoviště zdarma vedle areálu
- možnost denního menu v Bistru

### První kancelář – 10m<sup>2</sup>

cena **4800Kč / měsíc** včetně energií

### Druhá kancelář – 15m<sup>2</sup>

cena **6400Kč / měsíc** včetně energií

### Kontakt:

[skoupa@stavebnicentrum.cz](mailto:skoupa@stavebnicentrum.cz)

tel.: 541 152 861

mobil: 724 520 717

[www.stavebnicentrum.cz](http://www.stavebnicentrum.cz)





## Pronájem reklamních ploch

•Národní stavební centrum nabízí možnost prezentovat Vaši firmu v areálu Centra vzorových domů EDEN 3000.

•Stavební centrum EDEN 3000 je celoroční, v České republice dosud unikátní výstavní projekt pro podporu bydlení, rekonstrukcí, stavění a pro popularizaci nových výrobků a technologií v areálu

brněnského Výstaviště.

•Vaše reklama bude umístěna a ke shlédnutí pro návštěvníky na ploše 1400 x 2500 mm

•EDEN 3000 denně navštíví v průměru 100 návštěvníků, a to i v době mimo konání areálových akcí. Za celý rok projde tímto areálem přes 110 000 návštěvníků.

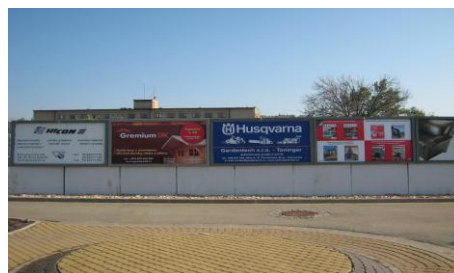
### Kontakt:

[jarosova@stavebnicentrum.cz](mailto:jarosova@stavebnicentrum.cz)

tel.: 541 159 485

mobil: 725 593 956

[www.stavebnicentrum.cz](http://www.stavebnicentrum.cz)



## Odborná exkurze Rakousko



Dne 15.6.2011 se Národní stavební centrum, s.r.o. zúčastnilo odborné exkurze na stavby v Rakousku, kterou pořádala Energetická agentura vysočiny, z.s.p.o. V rámci projektu ENERGY FUTURE.

Cílem tohoto projektu je udržitelná spolupráce v oblasti efektivního využití energie a obnovitelných zdrojů energie s využitím vysokého realizačního potenciálu a dostupného technického Know-how v příhraničních regionech. Tento projekt je spolufinancován

Evropskou unií z prostředků Evropského fondu pro regionální rozvoj.

V rámci exkurze byly navštíveny 3 stavby v Dolním Rakousku.

### 1. Obchodní centrum v St. Pöltenu:

V blízkosti vládní čtvrti Dolního Rakouska v St. Pöltenu bylo v roce 2009 postaveno sídlo Obchodního centra hospodářské komory. Originální architektonické dílo je složeno ze čtyř třípodlažních budov oddělených spojovací chodbou. Poslední z budov je z konstrukčního systému dřevostavby a v době svého vzniku byla první vícepodlažní dřevěná budova v Rakousku. V budově je využita rekuperace pro větrání a vytápění a pro chlazení je využito podzemní vody. V blízkosti tohoto komplexu teče řeka Traisen Fluss a přiléhá jí také park.



## 2. Mateřská školka v pasivním standardu v Deutsch-Wagramu

V polovině roku 2009 byla otevřena mateřská školka v pasivním standardu v městečku Deutsch



Wagram nedaleko Vídně. Tato budova byla navržena architektem Georg W. Reinberg jako

nízkopodlažní nepodsklepená dřevostavba. Dominantním prvkem budovy je prosklená jižní fasáda, kterou stíní stříška z fotovoltaických panelů. Plochá střecha školky je ozeleněná, což představuje náhradu za odebranou zastavěnou půdu. Celková potřeba na vytápění je spočítána dle PHPP na 14,7 kWh/m<sup>2</sup>\*a.

## 3. Střední průmyslová škola v Mistelbachu

Poslední navštívenou stavbou byla střední průmyslová škola v Mistelbachu. Jedná se o dřevěnou budovu, která byla dokončena v roce 2006. Tuto budovu navrhlo architektonické studio Poppe\*Prehal Architekten ZT GmbH.



## Mediální partnerství

První 3D vydání měsíčníku Dům a zahrada právě v prodeji! Měsíčník DŮM & ZAHRADA se stává prvním magazínem o bydlení na trhu, který vychází v 3D. Celý časopis má včetně obálky 212 stran a je tak nejobsáhlejším vydáním na trhu. Prohlédněte si aktuální trendy z bydlení v jiné realitě.

Link [ZDE](#)





## EdUR



INVESTICE DO ROZVOJE VZDĚLÁVÁNÍ

V Národním stavebním centru probíhá od března tohoto roku realizace vzdělávacího programu EdUR – Edukace udržitelného rozvoje. V současné době probíhá klíčová aktivita číslo 1 - Příprava startovacího programu pro zvýšení kvalifikace lektorů, v rámci které jsou vybíráni lektoři dalšího vzdělávání a specifikována témata studijních textů, jejich osnovy a provázanost s edukativní 3D expozicí, která v rámci projektu vznikne ve Vzorkovně stavebních materiálů.

V průběhu trvání této první klíčové aktivity zaměřené na zvyšování kvalifikace lektorů vypsalo Národní stavební centrum výběrové řízení na odborné zahraniční exkurze, kterých se vybraní lektoři v rámci projektu zúčastní. Plánováno je pět zahraničních exkurzí zejména na vybrané stavby a stavební veletrhy, plánovány jsou také návštěvy zahraničních stavebních center.

## Pronájem konferenčních prostor

**Národní stavební centrum** nabízí profesionální zázemí pro pořádání konferencí, seminářů, firemních prezentací, školení i společenských akcí v prostorách objektu Stavebního centra EDEN 3000 na brněnském výstavišti.

### Nabízíme:

- přednáškový sál pro max. 80 posluchačů
- učebnu pro 20 osob
- předsálí pro předvádění výrobků, rauty, individuální jednání
- klub pro 18-20 osob (se zázemím samostatné kuchyňky)
- volné plochy Centra vzorových domů pro letní prezentace nebo společenské akce

### Zajistíme pro Vás i další služby:

- catering (základní občerstvení, obědy, rauty)
- hostesky
- zapůjčení dataprojektoru, flip-chartu, promítacího plátna



**INFORMUJTE SE NA LETNÍ SLEVY!!** Kontakt: [svobodova@stavebnicentrum.cz](mailto:svobodova@stavebnicentrum.cz), tel: 725 076 209



## Noví vystavovatelé

### Richter s. r. o.

Firma Richter s.r.o. se zabývá dodávkou doplňků dveří tj. kování, zámků a cylindrických vložek. Zastupujeme více zahraničních výrobců, od kterých do naší nabídky zařazujeme pouze takové výrobky, jež jsou schopny úspěšně konkurovat již zavedeným značkám na českém trhu.

### RPR - Wterm, s. r. o.

Nabízíme elektrické průtokové ohřivače vody, zásobníkové ohřivače, bojler, akumulční nádrže, elektrické kotle, také měděné radiátory. Průtokový ohřivač tlakový i beztlakový od 3,5kW až do 24kW. Zásobníkový ohřivač objemu 5, 10, 15, 20, 30, 40, 50, 60, 80, 100, 120, 150, 200l. Měděný radiátor má malý objem vody, rychlou odezvu na kotel. Sušák ručníků je z měděných trubek s elektronickou regulací teploty. Elektrický kotel má spínání HDO a odpojování příkonu. Akumulční nádrže jsou do 2000l.

### Vít Černý

Importér kvalitních hraček.



[www.abcdrink.cz](http://www.abcdrink.cz)

KÁVA, KÁVOVARY  
NÁPOJOVÉ AUTOMATY  
BALENÁ VODA a VÝDEJNÍKY

edli aromatisch exklüv

**MÄDER**  
ORIGINAL SWISS CAFE

Tel.: 777 696 979 PRODEJ • SERVIS • PRONÁJEM



## Kontakty

### Národní stavební centrum, s.r.o.

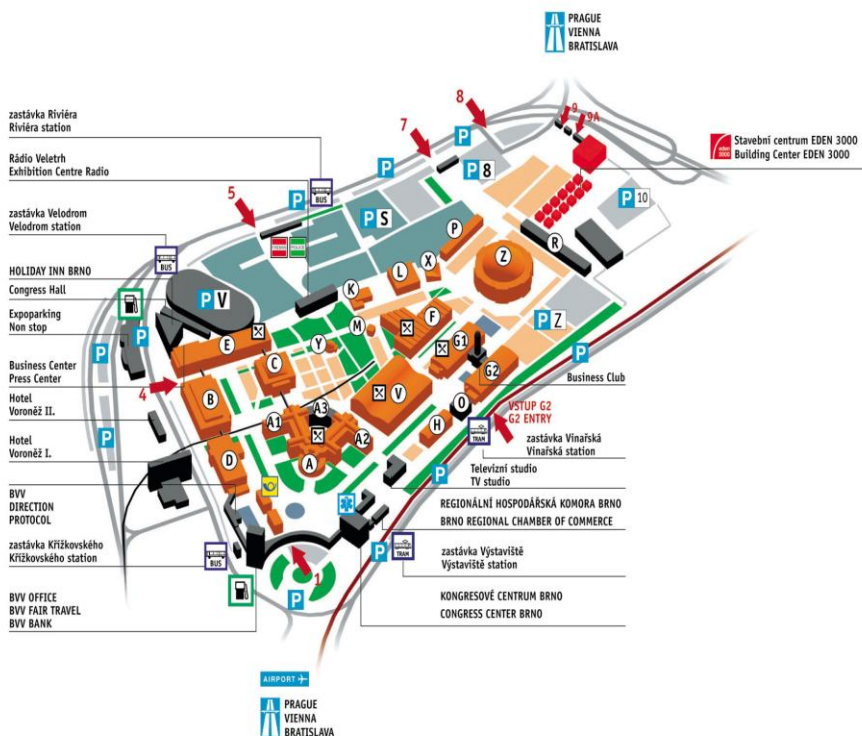
Bauerova 10, 603 00 Brno  
tel.: +420 541 152 861 – pro vystavovatele  
+420 541 152 515 – pro návštěvníky  
fax: +420 541 159 484  
e-mail: [nsc@stavebnicentrum.cz](mailto:nsc@stavebnicentrum.cz)

[www.stavebnicentrum.cz](http://www.stavebnicentrum.cz)

[www.stavebniliteratura.cz](http://www.stavebniliteratura.cz)

» Vstup zdarma

- » Vstup vzorkovnou v přízemí budovy bývalého Tuzexu vedle brány č. 9 BVV
- » Parkoviště pro návštěvníky
- » Otevřeno denně 10 až 18 hod



## ALERION

### BUĎTE S NÁMI NA PRVNÍ POHLED VIDITELNĚJŠÍ!

ALERION s.r.o.  
Chaloupkova 1  
612 00 Brno - Kr. Pole  
Czech Republic

T. +420 544 500 202  
F. +420 544 500 203

[info@alerion.cz](mailto:info@alerion.cz)  
[www.alerion.cz](http://www.alerion.cz)  
[shop.alerion.cz](http://shop.alerion.cz)

STOŽÁRY	ODZNAKY	SYMBOLY	VLAJKY	MEDAILE	PRAPORY	ŽERDĚ	MINCE
NÁŠIVKY	VLAJKY	NÁŠIVKY	ŽERDĚ	ZNAKY	VLAJEČKY	SYMBOLY	STOŽÁRY
PRAPORY	VLAJEČKY	STOŽÁRY	MEDAILE	MINCE	STOŽÁRY	ODZNAKY	VLAJEČKY