

... nez začnete **stavět !!!**

úvodem

A je to tady... Krizový rok se s rokem sešel a čas adventní vycenil své malé zoubky v plné parádě. Parafrazující klasika, leckdy si říkáme: „tento způsob adventu zdá se nám poněkud nešťastným“. Jako by nestačila celoroční mediální masáž o tom, kde všude a na co všechno chybějí peníze. Jako by nestačila skutečnost, že leckde peníze opravdu nejsou. Nemálo na tom, že i tam, kde peníze jsou, všichni dělají, jako by nebyly. Jedině snad to, co se děje v super-, hypermega- a různých jiných marketech svědčí o tom, že někde ještě pořád jsou... Perspektivy do nového roku nic moc. Hospodářství se snad už nadechuje, jak jsem někde četl. Očekávaná čísla pro stavebnictví – rovněž nic moc, alespoň co se statisticky dostupných údajů týče – naděje se vkládají do dopravních staveb, pakliže nesourodá poslanecká smečka v některém ze svých chaotických záchvěvů neurčí jinak. Neboť i těm největším optimistům, mne nevyjímaje, vzala dech i chuť parlamentní scénka s „porcováním rozpočtu“. Ještě pochopím, že levice hlasuje ve prospěch sociálních a dalších populistických výdajů. Skoro nepochopím, proč jí to pravice umožní tím, že nehlasuje. A už vůbec

nechápu, proč lídr pravice dvě hodiny po zmíněném divadle vyzývá vládu k demisi snad prý proto, že si neuhlídala sněmovní hlasování. Zdá se, že tuzemský Kocourkov ještě neřekl své poslední slovo. Tak zkusme využít aspoň času vánočního a na pár dnů zapomeňme na vše kolem nás. Zapomeňme na práci, na nedostatek peněz, na všeliké starosti, ty existenční nevyjímaje. Užijme si Vánoc bez politiků, bez katastrofických zpráv, bez sledování televizních Událostí nebo internetových zpravodajských serverů. Nenechte se však odradit popěvkem „Nesem Vám noviny, poslouchejte...“, ten je o něčem úplně jiném... o něčem velice vánočním! Tak krásné a klidné svátky a jenom vše dobré do roku 2010!

Váš Rudlof Böhm

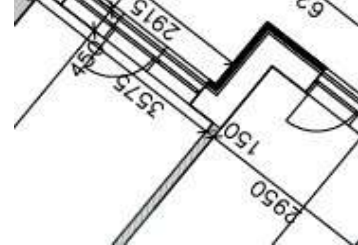
a tým Národního stavebního centra



obsah

úvodem.....	1
obsah.....	1
g servis cz vyklízí pozice.....	2
učňovská mládež v edenu.....	2
veletrh dřevostavby 2010.....	2
výrobek roku 2009.....	3
psm cz - vyhlášení novinek stavebních materiálů v projektech	4
zelená úsporám - vytápění – doporučujeme vystavovatele nsc	4
společná VIZE.....	5
Stavitelé na plese.....	6
tipy na veletržní cestování.....	6
vzdělávání v národním stavebním centru.....	7
doporučujeme.....	8
ceník inzerce.....	8
statistika listopad 2009.....	9
obecné informace.....	9





g servis cz vyklízí pozice



Návštěvníci centra vzorových domů budou moci v měsíci lednu sledovat poněkud odlišný příběh nežli jsou ty, na které zpravidla upozorňujeme. Půjde o demolici domu, který v posledních letech užívala společnost G Servis CZ. Tento renomovaný dodavatel typových, řekněme „prefabrikovaných“ projektů rodinných domů převzal dům po jeho původním vystavovateli, společnosti Hebel Česká republika, jež dům postavila jako jeden z prvních v centru již v roce 1998. Dům byl po léta svým tvaroslovím velmi oblíbeným a stavěným typem, na dnešní poměry přece jen poněkud přežitým. Nový vlastník firmy G Servis CZ, akciová společnost DEK k naší velké lítosti slůvkem nereagovala

na naše opakované pokusy o komunikaci, vedoucí k prodloužení platnosti smlouvy o užívání výstavní plochy, původně uzavřené do konce letošního roku. Jak uvádí na svých internetových stránkách, „po dlouhodobém zvažování“ se rozhodla ukončit provoz vzorového domu. Může to znamenat leccos. Pro zájemce o projekty ztrátu kontaktního místa v dobré poloze. Pro NSC coby organizátora stálé výstavy vzorových domů znamená toto jednostranné rozhodnutí vstup do poslední fáze „očistného procesu“, vedoucího k původnímu zaměření centra – prezentovat výhradně montované stavby a atypické technologie. Dům Klassik 125 rozhodně montovaný nebyl – firma Hebel ho tehdy postavila z klasických plynosilikátových kostek. A vzhledem k tomu, že dům, jakkoli uvnitř velmi moderní, navenek už více než dost připomíná „podnikatelské baroko“ let minulých, bereme rozhodnutí společností DEK a G Servis CZ jako výzvu. Král je mrtev, ať žije král! Brzy bude na stejném místě nový, tentokrát montovaný dům!

učňovská mládež v edenu

Těší nás, že se Stavební centrum EDEN 3000 stává místem pravidelných exkurzí nejen posluchačů brněnské Stavební fakulty, ale stále častěji též studentů středních odborných škol a odborných učilišť stavebního zaměření z Brna i z blízkého okolí. Cílem jejich návštěvy nejsou jen vzorové domy a poznávání jejich konstrukčních systémů, ale i prohlídka exponátů ve vzorkovně. Na snímku je skupina učňů z SOU Bosonohy v Brně.



veletrh dřevostavby 2010

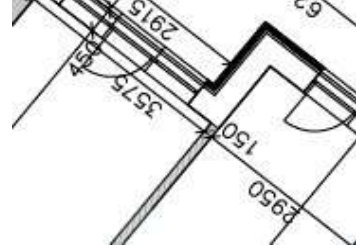
Dřevostavby 2010 – mezinárodní veletrh dřevěných staveb, konstrukcí a dřevovýroby

V termínu od 25.2. do 28.2. 2010 se v PVA Letňany uskuteční již 5. ročník veletrhu Dřevostavby, ze kterého se díky aktivnímu přístupu vystavovatelů a velkému zájmu návštěvníků stala největší akce svého druhu v ČR.

Cílem projektu je prezentovat široké laické i odborné veřejnosti možnosti a novinky v oboru.

Novinkou připravovaného ročníku je především vyhlášení výsledků soutěže Dřevěný dům 2010. Již tradičně proběhne Salon dřevostaveb, ale je připravena i řada dalších novinek. Na veletrhu nebude chybět ani stánek NSC. Více na www.idrevostavby.cz





výrobek roku 2009

Výrobek roku 2009

Výrobek roku 2009 je celorepubliková soutěž nových a pokrokových výrobků a s nimi souvisejících postupů, které mají využití v výstavbě.

Cílem soutěže je nejen vyhledat stavební výrobky s vysokou technickou, užitnou popřípadě estetickou hodnotou, ale zejména podporovat povědomost o nich mezi širokou a odbornou veřejností, včetně studentů a učitelů středních, vyšších a vysokých škol stavebního zaměření. Těžiště této podpory se nesoustřeďuje jen na publikování seznamů nominovaných a vítězných výrobků v časopisech a odborných webech, ale zejména na intenzivní propagaci všech podstatných vlastností nominovaných výrobků ještě před hodnocením, především u mládeže.

Při posuzování je kladen důraz na aspekty trvale udržitelné výstavby, zejména v oblasti úspor energií a ekologického stavění.

Tradice

Připravovaný ročník soutěže Výrobek roku pro rok 2009 je již čtvrtým ročníkem. Jde tedy o mladou, přesto nejstarší celorepublikovou soutěž stavebních výrobků.

Z více než 75 nominovaných výrobků v uplynulých třech ročnících byly oceněny výrobky, která se následně široce uplatnily v praxi nebo se začínají prosazovat Šedý pěnový polystyren Neofloor a Greywall v roce 2006. Za rok 2007 to byl světlovod Lightway Crystal, okenní fólie illbruck TwinAktiv, kterou lze použít jak pro exteriérovou, tak pro interiérovou stranu nebo přesné tvárnice YTONG LAMBDA. Vloni 2008 to byly fotovoltické šindele TEGOSOLAR vyrobené z amorfního křemíku, Baumit Nanopor barva nebo okenní profil REHAU GENE0®, který se obejde bez ocelové výztuhy a vícevrstvá fólie Lu..po.Therm B2+8 se součinitelem vodivosti $\lambda = 0,006$ W/(mK).

Role škol

Soutěž je koncipována tak, aby v celém svém průběhu zaměřila pozornost jak pedagogů, tak posluchačů středních odborných škol a středních odborných učilišť

zaměřených na stavební obory na novinky mezi výrobky, technologiemi a postupy ve stavebních řemeslech.

Jednotlivé školy se přímo účastní posuzovacího procesu při hodnocení přihlášených výrobků.

Další ceny udělí v internetovém hlasování studenti a učitelé škol. Soutěž má vlastní internetovou doménu www.vyrobekroku.cz

Přihlašovatelé budou vypisovateli vyzváni k prezentaci svých výrobků v partnerských školách nebo v dalších institucích, které o to projeví zájem. Je pak na školách, jestli navíc firemní ukázky zpřístupní veřejnosti v místě jejich působení v rámci dnů otevřených dveří atd.

Garanti soutěže

K podpoře soutěže vyzýváme jak Ministerstvo školství, mládeže a tělovýchovy České republiky, tak jednotlivé krajské úřady jako zřizovatele většiny středních škol. Spoluúcast garantů má za cíl vzájemnou podporu při prosazování nových technologií a jejich propagaci u mládeže i široké veřejnosti.

Role odborných časopisů. Medializace soutěže

Aby i velmi kvalitní výrobek našel odpovídající uplatnění, musí být o něm dobře informována odborná i široká veřejnost. Proto je jednou z podmínek nominace, aby byl výrobek technicky popsán v odborném časopise a na veřejném stavebním internetovém portále. Kvalita a přesvědčivost technického popisu je jedno z hodnotících kritérií. Mediální partneři soutěže, tzn. vybrané odborné časopisy mají možnost nominovat a přihlásit do soutěže výrobky, které byly u nich popsány a vyhlásit (ze všech nominovaných výrobků) vlastní cenu redakce.

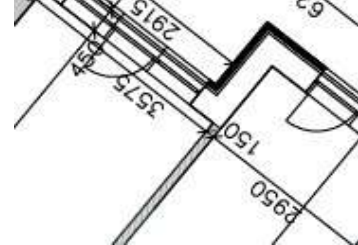
Soutěž je oficiální součástí odborného doprovodného programu Stavebních veletrhů Brno.

Uzávěrka přihlášek soutěžících výrobků: 15.3.2010

Představení výrobků v Národním stavebním centru Brno (veřejné hodnocení). **23. března 2010**

Vyhlášení výsledků v rámci Stavebních veletrhů Brno 2009: **16. dubna 2010**





psm cz - vyhlášení novinek stavebních materiálů v projektech

NOVINKY STAVEBNÍCH MATERIÁLŮ V PROJEKTECH 2008-2009



jehož společnost se prezentací novinek stavebních výrobků a materiálů před odbornou veřejností zabývá již několik let.

Dne 15.12.2009 proběhlo v historickém hotelu Gustav Mahler v Jihlavě pod taktovkou společnosti PSM CZ vyhlášení 1. ročníku soutěže o „Nejlepší novinku roku 2009“.

Cílem vyhlášení novinek je především zapsání se nových výrobků do povědomí projektantů a prodloužení prezentace novinek pro stavební odbornou veřejnost, jak uvedl jednatel společnosti PSM CZ, Ing. Zdeněk Mirvald,

Mezi oceněnými firmami se v pořadí od třetího místa umístily novinky firem ECLISSE ČR s.r.o. - stavební pouzdro, Ytong Lambda z koncernu Xella a první místo obsadila firma Rehau s.r.o. s novinkou okenního profilu Geneo.

Soutěže se rovněž prostřednictvím internetového hlasování měla možnost zúčastnit široká odborná veřejnost, která ocenila následující novinky:
3. místo: společnost Beta Olomouc a.s – betonová dlažba Bouzov ; 2. místo společnost DÖRKEN s.r.o. s novinkou pojistné tepelné hydroizolace pro šikmé střechy.
1. místo náleželo firmě KB BLOK system s.r.o. s novinkou KB KLASIK.

Všem oceněným gratulujeme!



zelená úsporám - vytápění – doporučujeme vystavovatele nsc



CIUR a.s. - Nabízí klimatizace, tepelná čerpadla

CLIMATEC

CLIMATEC Group a.s. - Široká nabídka klimatizací, tepelných čerpadel a doplňkové techniky



SANY s.r.o. - Tepelná čerpadla, temstar k vytápění, ohřevu teplé užitkové vody i vody v bazénech



SOLAR POWER s.r.o. - Solární systémy pro ohřev vody, bazénů a vytápění objektů

STIEBEL ELTRON

STIEBEL ELTRON spol. s.r.o. - Výroba přístrojů pro elektrický ohřev vody, akumulární kamna, elektrické přímotopy, tepelná čerpadla, ventilační jednotky s rekuperací tepla, plynové kotle

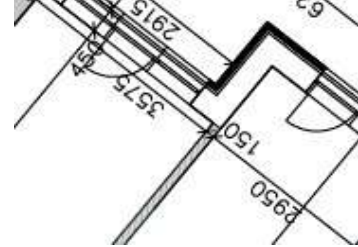


THERMONA, spol. s.r.o. - Výroba a prodej plynových nástěnných, stacionárních a kondenzačních kotlů, elektrokotlů, zásobníků teplé vody a příslušenství, solárních systémů pro ohřev vody



VESKOM ENGINEERING s.r.o. - Specializace na tepelná čerpadla, výroba a montáž topných systémů, klimatizace

Seznam všech vystavovatelů NSC naleznete na www.stavebnicentrum.cz



společná VIZE

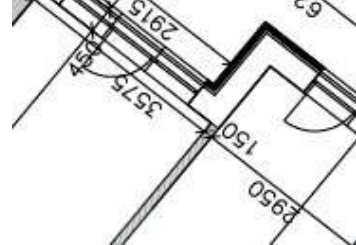


Dne 1. 12. 2009 v Brně ve spolupráci s Národním stavebním centrem jsme s úspěchem vyzkoušeli způsob předávání nových poznatků nejen, koordinátorům BOZP ale také všem ostatním, kteří se podílejí na budování stavebního díla. Workshop nám ukázal rozdíl mezi pasivním posloucháním přednášejícího, úroveň přenesených informací je cca 10% a novým způsobem, kde cca 50%. Někteří účastníci, při prezentaci efektivní komunikace koordinátora, byli překvapeni, jak se při diskuzi, málo posloucháme a každý si mluví o něčem jiném. Vznikají tak mnohá nedorozumění, která mohou být příčinou zvýšeného nebezpečí ale i rizika. Poděkování patří všem, kteří se na workshopu podíleli ale zejména

děvčatům Mgr. Svatavě Váchalové a ing. Daně Bílé za velmi dobrou práci při realizaci části efektivní komunikace. Workshop také ukázal souvislosti a postupy při vzniku projektové dokumentace, plánu BOZP, určení koordinátora BOZP z různých pohledů: stavebníka, projektanta ale také úředníka ze stavebního úřadu a zhotovitele.

Mezi velmi zajímavý přístup bych také zařadil vystoupení ing. Jitky Vlčkové a jejich studentů z FAST VUT v Brně Ústavu technologie, mechanizace a řízení staveb. Pro mnohé byl překvapením zajímavý přístup studentů. Ukázka záchrany zraněných osob pracujících ve výškách a nad volnou hloubkou ve spolupráci s IZS HZS JmK, specialisty firem Canis, Safe Tec, ing. Klase a za laskavého zapůjčení lešení od ČMKL. Řada kolegů byla překvapena správným postupem při záchraně osob. Všem, kteří se na přípravě a realizaci podíleli, ještě jednou mockrát děkuji a těším se na další spolupráci.





Stavitelé na plese

Dosavadní již téměř jeden rok trvající spolupráce Národního stavebního centra s autory projektu SPOLEČNÁ VIZE z brněnského atelieru K4 přináší svůj „vedlejší plod“. Je jím dohoda na spolupořádání společenského večera „Stavitelé na plese“. Naší „společnou vizí“ se tak stává odpočinkový taneční večer, mírně laděný do maškarního, za doprovodu sólistů a orchestru Městského divadla Brno. Masky nejsou

podmínkou, nicméně masky charakteru nejen stavařského jsou vítány. Případní partneři plesu mají stále možnost s námi konzultovat podmínky propagační spolupráce. Všichni ostatní nechtě si laskavě rezervují večer v sobotu 13. února 2010 a tomu předcházející termíny u kadeřníků či v půjčovnách kostýmů. Předprodej vstupenek zahájíme přibližně 15. ledna.



Národní stavební centrum
Svaz podnikatelů ve stavebnictví v ČR
srdečně zvou na

4. ročník společenského večera

stavitelé na plese

Tentokrát ryze MASOPUSTNÍ a MAŠKARNÍ!

Neformální večírek pro nepracovní vyžití stavařů, stavitelů, architektů a všech přátel profese

sobota 13. února 2010

Kulturní dům SEMILASSO
Brno, Palackého 126

Rezervujte si své vstupenky již nyní a získáte slevu!
Rádi Vám objasníme, v čem je pro Vaši firmu výhodou stát se partnerem plesu.

STAVITELÉ NA PLESE – živá tradice stavařských společenských večerů v Brně!
Více informací na tel.: 541 152 787
e-mail: nsc@stavebnicentrum.cz

NSC NÁRODNÍ STAVEBNÍ CENTRUM
SPS SVAZ PODNIKATELŮ VE STAVEBNICTVÍ V ČR
SPOLEČNÁ VIZE



tipy na veletržní cestování



Počátek příštího roku představuje i několik výzev k návštěvě odborných veletrhů pro stavitelství a bydlení nejen u nás, ale i v blízké cizině. Přijměte upozornění na některé z nich:

Aquatherm Vienna, 26.-29. ledna, Vídeň. „Mateřská“ podoba u nás dobře známého Aquathermu – veletrhu pro technická zaměření budov, zejména vytápění, větrání,

klimatizace, sanitární techniku. Návštěva může přinést zajímavé srovnání s tuzemským trhem.
www.aquatherm.at

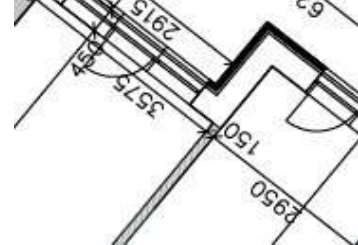
Bauen und Wohnen, 11.-14. února, Salzburg. Spíše regionální, nicméně zajímavý veletrh pro stavění a bydlení. www.bauen-wohnen.co.at

Bautec, 16.-20. února, Berlín. Odborný stavební veletrh, který se střídá s mnichovským Bau. Pokrývá celoplošně všechny obory stavitelství a technických zařízení budov, v roce 2010 bude věnován úsporám energií.
www.bautec.de



e-zpravodaj

prosinec 2009



Bauen und Energie, 18.-21. února, Vídeň. Před lety šlo o spojený veletrh Bauen und Wohnen. Obsáhlost problematiky i tématická odlišnost vedla organizátory k rozdělení na dvě velké samostatné akce – Bauen und Energie pro energeticky úsporné stavění a Wohnen und Interieur – veletrh pro zařízení interiérů. U nás je trend opačný...www.bauen-energie.at

Dach+Holz International, 24.-27. února, Kolín nad Rýnem: Veletrh výrobků a služeb pro pláště budov, stavby na bázi dřeva, střešní, stěnovou, izolační a klempířskou techniku. Koná se jednou za dva roky, střídavě na severu a jihu Německa. Prvního ročníku v roce 2008 ve Stuttgartu se zúčastnilo 554 firem ze 23 zemí.
www.dach+holz.de

Wohnen und Interieur, 13.-21. března, Vídeň, Veletrh pro bydlení, nábytek, design, domácí zábavu, ale i pro zahradu.
www.wohnen-interieur.at

Farbe-Ausbau, Fassade, 24.-27. března, Mnichov: Veletrh ve tříletém rytmu (nenechte si ujít!), pořádaný od

roku 1984. Specializuje se na barvy, fasády, omítky, ochranu staveb, suchou výstavbu, ale též podlahoviny. Pořadatelé očekávají přes 400 vystavovatelů.
www.faf-munich.com

Küchentrends, 23.-24. března, Mnichov. Ideální varianta ke spojení návštěvy tří veletrhů – v Mnichově a Norimberku. Veletrh Küchentrends se etabloval v evropském veletržním kalendáři, pořádá se od roku 2008 jako přehlídka designu, interiérové architektury, stolařských technologií, elektrických přístrojů, stavebních řešení.
www.kuechentrends.net

Fensterbau/Frontale, 24.-27. března, Norimberk. Tradiční veletrh pro oblast výplní otvorů – okna, dveře, vrata, stínící techniku, ale též pro zavěšené fasádní pláště, příslušenství, izolace. Společně s veletrhem.
www.frontale.de

Holz-Handwerk, 24.-27. března, Norimberk. Odborný veletrh technologií a potřeb pro zpracování dřeva, zejména pro stavebnictví.
www.holz-handwerk.de

vzdělávání v národním stavebním centru

I pro rok 2010 připravuje Stavební centrum opět několik desítek vlastních i hostujících vzdělávacích akcí pro širokou odbornou veřejnost.

Vedle běžných témat, které se opakovaně v programu objevují budou do programu zařazena například témata Projektu Adakon – adaptabilita a konkurenceschopnost, který je primárně určen pro členské firmy Svazu podnikatelů ve stavebnictví.

- 21.1.2010 **Vedení stavební dokumentace (06)**
- 10.2.2010 **Školení legislativa ve stavebnictví (02)**
- 22.2.2010 **Školení pracovní právo (04)**
- 6.4.2010 **Rizika spojená se stavební výrobou (03)**
- březen **Manažerské a komunikační dovednosti (07)**
- březen **Normy ve stavebnictví (05)**

Dalším okruhem, který byl nově zařazen, je série kurzů zaměřené tematicky na stavební sklo. V šesti kurzech získá účastník komplexní soubor informací o skle, jeho vlastnostech a využití pro stavebnictví.

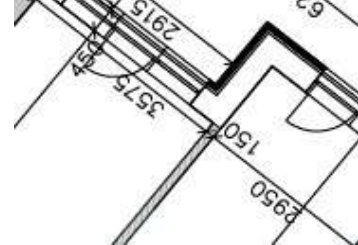
- 29.1.2010 **Stavební fyzika a sklo**
- 30.1.2010 **Statika skla**
- 24.2.2010 **Rizika a chyby skla**
- 25.2.2010 **Bezpečnostní sklo v praxi**
- 30.3.2010 **Technologie skla**
- 31.3.2010 **Navrhování skla v praxi**

Nově jsme pro Vás také připravili populární témata ve spolupráci se společností TÜV-SÜD Czech s.r.o.

- 7.4.2010 **Energetické úspory ve stavebnictví**
- 14.1.2010 **Kvalita ve stavebnictví**
- 11.3.2010 **Enviromentální požadavky na podnikání v ČR**
- 15.5.2010 **Povinnosti správců budov a zařízení**

Na tato a další témata je možné se již nyní přihlašovat prostřednictvím internetových stránek, kde naleznete rovněž podrobné informace - www.stavebnicentrum.cz





doporučujeme

www.hydroponie.cz

Hydroponie

Maťouš Hydroponie

zdravý způsob pěstování okrasných rostlin

Hydroponie je moderní způsob pěstování okrasných rostlin, který je vysoce dekorativní, čistý a hygienický, je zvláště vhodný do veřejných prostor, bank, hotelů nebo nemocnic. Podstatou hydroponie je pěstování rostlin bez půdy v živném roztoku, kde upevňovací funkci plní expandovaný jílový granulát keramzit.

PŘEDNOSTI HYDROPONIE

- jednoduché pěstování, snadná záливka
- kvalitnější růst rostlin
- čistota a hygiena
- snížení škodlivin ve vzduchu
- zvýšení vlhkosti vzduchu
- vhodné pro prostředí se zvýšenými hygienickými požadavky



Akční nabídka Vánoce 2009!

PV CARAVAN Ing. Vladimír Pospíšil



Hobby

Největší evropský výrobce caravanů

ceník inzerce

Pro zájemce o inzerci v pravidelném elektronickém zpravodaji NSC přikládáme ceník inzerce s možnými rozměry. Technické podmínky vč. **objednávky** naleznete **ZDE**. Zpravodaj odchází každý měsíc na 15 tis. mailových adres především k odborníkům ve stavebnictví a architektuře.

CENY INZERCE

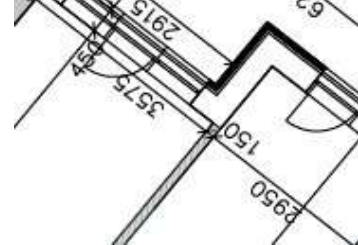
<input type="checkbox"/> 1/2 strany	9.000,- Kč
<input type="checkbox"/> 1/3 strany	6.500,- Kč
<input type="checkbox"/> 1/4 strany	5.000,- Kč
<input type="checkbox"/> 1/6 strany	4.000,- Kč
<input type="checkbox"/> 1/8 strany	3.000,- Kč

SLEVA 20%

Pro vystavovatele Stavebního centra EDEN 3000

SLEVA 10%

Při objednávce min. 3 opakování inzerátu



statistika listopad 2009



Počet návštěvníků Stavebního centra 3000	7887
Návštěvnost www.stavebniliteratura.cz	6508
Návštěvnost www.stavebnicentrum.cz	2955
Počet účastníků odborných seminářů	380
Celkem vystavovatelů	177
Počet akcí konaných v NSC	17

obecné informace

Národní stavební centrum, s.r.o.

Bauerova 10, 603 00 Brno
 tel.: 541 152 861 – pro vystavovatele,
 541 152 515 – pro návštěvníky
 e-mail: nsc@stavebnicentrum.cz,
<http://www.stavebnicentrum.cz>

- » Vstup vzorkovnou v přízemí budovy bývalého Tuzexu vedle brány č. 9 BVV
- » Parkoviště pro návštěvníky
- » Otevřeno denně 10 až 18 hod
- » **Vstup zdarma**
- » Výhodná poloha v západní části brněnského výstaviště přímo u dálničního přivaděče D1 (Brno-západ)



šťastné a veselé vánoce

