

... nez začnete **stavět !!!**

úvodem

Mráz přichází z... Ano, pamětníkům vytane na mysli název klasického literárního díla „Mráz přichází z Kremlu“. V těchto dnech zažíváme mráz opravdu ve všech podobách. Nejde jen o mráz povětrnostní – to bývá v lednu normální a letošní zima se chová zcela programově, přeci jen sníh a mráz k lednu snad patří. To, že opět mají problém silničáři, spojaři a energetici, je nemilé a nepříjemné, ale pochopitelné a v našich zeměpisných šířkách to není neobvyklé. Mráz obchází i obecní úřady, pověřené péčí nebo alespoň zodpovědností za schůdnost obecních chodníků a pěšin – a že jich tedy je. I já patřím k těm, před jejichž skromnou nemovitostí je pár metrů obecního chodníku a podvědomě cítím úlevu. Vrozená slušnost mi nedovolí, abych se na zametení chodníku úplně vykašlal, ale nejsem stresován ani soutěží pilných sousedů „o žlutý trikot nejrychlejšího metaře“, ani hrůzou, že ausgerechnet pod mými okny dojde k nějakému úrazu a já se nedoplatím... Snad do budoucna bych své milé obci, tedy spíše jejímu úřadu doporučil více komunikace s občanem. Něco ve stylu „náš milý občane, budeme Ti

vděčni, když nám pomůžeš se zametáním a sypáním, na oplátku Ti oznamujeme, že jsme se pojistili a tomu, kdo nedej bůh před Tvým domem přijde k újmě, se budeme tak a tak věnovat...“

Je ale i mnoho dalších důvodů k mrazení. Mráz člověka obchází vždycky, když zavnímá klasické haštěření našich politických špiček. Mrazivé jsou vyhlídky státního rozpočtu, mrazivé je zpravodajství z nešťastného Haiti, mráz cítíme v kostech kdykoli, když si uvědomujeme narůstající lhostejnost všech vůči čemukoli... Tak přece jen – ten klasický lednový mráz a rampouchy snášíme nejlépe.

Přeji Vám v lednu i únoru cokoli hřejivého.

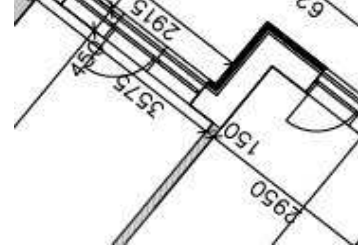


Rudolf Böhm

obsah

úvodem.....	1
obsah.....	1
zima v edenu.....	2
go regiontour.....	2
k zimě patří plesy	3
poradenské pracoviště programu „Zelená úsporám“ ve Stavebním centru.....	3
veletrh dřevostavby 2010.....	4
výrobek roku 2009.....	4
vzorový dům se bourá nevzorově.....	5
soutěž Stavba JmK 2009.....	5
odborné veletrhy v Istanbulu.....	6
noví vystavovatelé nsc	7
vzdělávání ve stavebním centru.....	7
adakon – adaptabilita a konkurenceschopnost.....	8
novinky www.stavebniliteratura.cz - ceníky, rozpočty.....	8
ceník inzerce.....	9
statistika prosinec 2009.....	9
obecné informace.....	9





zima v edenu

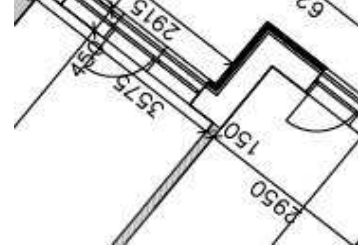


go regiontour

Již tradičně první veletržní akcí na brněnském výstavišti bývají veletrhy cestovního ruchu Go-Regiontour. Veletrh Regiontour prezentuje turistické cíle a příležitosti naší vlasti a odnesli jsme si z něj jeden postřeh – obrovské množství propagačních materiálů, věnovaných stavebním památkám všeho druhu, tedy nejen hradům a zámkům. Naše kraje, okresy, města a obce nabízejí nesčetné množství staveb, které citlivě zrekonstruovány nabízejí poučení o tradicích našeho stavitelství. Veletrh Go, zaměřený na prezentaci cestovních kancelářů, zemí a míst

zahraničních, poskytli i prostor k rovněž již tradiční prezentaci NSC. Stánek sloužil jednak k osobnímu pozvání návštěvníků veletrhu ke shlédnutí vzorových domů a vzorkovny stavebních materiálů Stavebního centra, jednak k pozvání k zahraničním exkurzím, které po krátké pauze opět připravujeme. Škoda jen, že v lednu poněkud „nečekaná“ sněhová nabídka po čertech zkomplikovala pohyb návštěvníků veletrhu nejen mezi samotnými pavilony, ale i přístup ke Stavebnímu centru. To se určitě s přicházejícím jarem zlepší...





k zimě patří plesy



Plesová sezóna se rozjela. Navzdory krizi, všeobecné rezignaci na cokoli pozitivního a nechuti jakkoli se bavit, pořadatelé dvou dnes již klasických a tradičních plesů se nevzdali a své klienty i letos pozvou k příjemným večerům.

STAVITELÉ NA PLESE

Již čtvrtý ročník „neformálního večírku pro nepracovní vyžití stavařů, stavitelů, architektů a všech přátel profese“ se uskuteční v sobotu 13. února v prostorách Kulturního domu SEMILASSO v Brně – Králově poli. Loni navázaná spolupráce s Městským divadlem Brno má za následek, že i letos se hosté mohou těšit nejen na průvodní slovo, ale i ukázky ze známých muzikálů v podání sólisty divadla pana Petra Štěpána a jeho kolegyň a kolegů. K tanci hraje brněnský orchestr Night and Day Band. Kromě tanečních ukázek čeká na hosty leccjaké překvapení, které teď nelze prozradit. Prozradíme jen to, že po úspěchu našich sličných hostesek v loňských kostýmech z divadelního představení MDB „Muzikály z Broadwaye“ i letos může esteticky citící oko spočinout na kostýmech neméně originálních.

Opět je připravena tombola s více než padesáti cenami,



z nichž vyjmenujme střechu od firmy Tondach, let balonem od firmy Faster, software na navrhování domů,interiérů a zahrad od firmy Špinar Software, mnoho zajímavých knih o architektuře a mnoho dalších. Vstupenky ubývají, tak neváhejte a rezervujte si je na telefonu 54115 2515 (od 10 do 18 hodin), na mailu nsc@stavebnicentrum.cz nebo osobně přímo na recepci Stavebního centra EDEN 3000, Bauerova 10, Brno. Vstupenka, v jejíž hodnotě je i občerstvení, je za 490,- Kč, pro absolventy FAST VUT v Brně pak za 390,- Kč. Studentské vstupné je za 290,- Kč. Letošní ples spolupořádá seskupení „Společná vize – bezpečnost na staveništi“.

A závěrem – večer 13.2. má být večerem masopustním a maškarním – dejte průchod své invenci!

PLES ČSSI, ČKAIT A JmSS

Patnáctý ročník letos zažije jiný ples, reprezentační ples jihomoravských poboček ČSSI, ČKAIT a SPS – Jihomoravského stavebního společenství. Tradičně v Besedním domě, tradičně za doprovodu brněnského jazzmana Ladi Kerndla a jeho Jazz Friends. Tradičně se vši parádou. Vstupenky ze 500,- Kč (též s občerstvením) jsou k mání na sekretariátu ČSSI, Vrchlického sad 2, tel. 545 214 801, 732 614 187, Fax 545 214 801, e-mail cssi@volny.cz. Kdy? V sobotu 6. února.

poradenské pracoviště programu „Zelená úsporám“ ve Stavebním centru

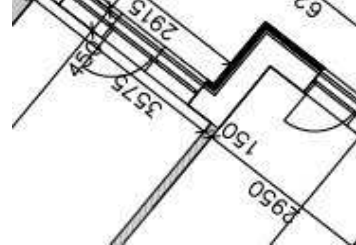


S počátkem letošního roku rozšiřuje Národní stavební centrum své služby návštěvníkům i vystavovatelům.

Postupně se rozvíjí provoz poradenského pracoviště, zaměřeného na realizaci dnes již obecně známého programu Zelená úsporám. Podpisem smlouvy mezi NSC a Státním fondem životního prostředí tak dochází k logickému naplnění možností, které Stavební centrum díky svému dosavadnímu zaměření může nabídnout jak zájemcům o udělení dotace, tak poskytovateli dotací – SFŽP.

Již dnes dostanou zájemci na recepci centra základní

informace o podmínkách udělení dotace. V krátké době se rozsah poskytovaného poradenství rozšíří o ekonomické a projekční souvislosti, vztahující se k programu „Zelená úsporám“. Pro současné i budoucí vystavovatele Stavebního centra (a to jak ve vzorkově, tak firmám, jež prezentujícím vzorové domy) se naskýtá u nás nevídaná možnost prezentovat své výrobky v kombinaci s odborným poradenstvím a dosavadním servisem Stavebního centra, například prospektovou službou nebo nabídkou literatury. To má význam zejména pro ty dodavatele, kteří jsou registrováni v tzv. „Seznamu výrobků a technologií – SVT“, dostupném na stránkách www.zelenausporam.cz.



veletrh dřevostavby 2010

DŘEVOSTAVBY 2010 – největší veletrh využití dřeva ve stavebnictví (25.-28.2.2010)



Vyhrajte vstupenky na veletrh Dřevostavby, kde více než 180 vystavovatelů z 10 zemí Evropy představí novinky

a aktuality z trhu využití dřeva ve stavebnictví. Staňte se součástí projektu, který po dobu čtyř dnů konání pravidelně navštěvuje kolem padesáti tisíc návštěvníků z řad odborníků a koncových zákazníků. Nedílnou součástí projektu jsou i doprovodné programy. Pátý jubilejní ročník veletrhu jich představí hned několik.

Odpověz na následující otázky a zašlete odpovědi na e-mailovou adresu drevostavby@terinvest.com. Všem, kteří zašlou do 20.2.2010 správné odpovědi budou zaslány volné vstupenky na veletrh Dřevostavby. Nezapomeňte uvést celé jméno a adresu na kterou máme vstupenky zaslat.

1. CO NAJDEME NA VELETRHU DŘEVOSTAVBY?

- 1) Novinky z oboru srubové stavby, montované stavby, masivní dřevěné stavby, nářadí a nástroje
- 2) Novinky z oboru automobilového průmyslu
- 3) Novinky z oboru chemického průmyslu .

2. KOLIK VYSTAVOVATELŮ SE BUDE PREZENTOVAT NA VELETRHU DŘEVOSTAVBY?

- 1) 55
- 2) 105
- 3) více jak 180

3. KDE A KDY SE KONÁ NEJVĚTŠÍ VELETRH VYUŽITÍ DŘEVA VE STAVEBNICTVÍ V ČR?

- 1) 25. – 28. 2. PVA Letňany Praha
- 2) 25. – 28. 2. Mnichov
- 3) 25. – 28. 2. Bratislava

4. JAKÉ WEBOVÉ STRÁNKY MÁ VELETRH DŘEVOSTAVBY?

- 1) <http://www.terinvest.com>
- 2) <http://www.drevostavby.eu>
- 3) <http://www.salondrevostaveb.cz>



výrobek roku 2009

Výrobek roku 2009

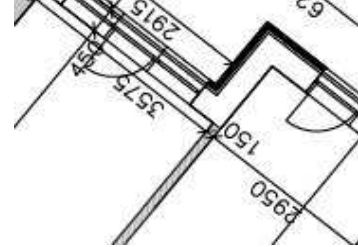
Přípravy letošního ročníku soutěže pro dodavatele stavebních materiálů, výrobků a technologií „Výrobek roku“ jsou v plném proudu. Soutěž je prioritně zaměřena na zprostředkování přenosu informací o novinkách na

cestě od dodavatelů a výrobců směrem k budoucím uživatelům – současným posluchačům středních odborných škol a učilišť stavebního zaměření. Letošní novinkou je předkolo, tzv. „veřejné představení“ přihlášených či nominovaných výrobků jak před porotou, tak před odbornou veřejností, které se připravuje na 23.března v prostorách Národního stavebního centra v Brně. Porota bude složena ze zástupců středních škol a

učilišť a ze zástupců partnerských médií. Zástupci soutěžících firem představí svá želízka v ohni jednak v krátké živé prezentaci, jednak budou mít možnost od 9 do 13 hodin poskytnout podrobné informace na svém stánku ve foyeru vzkovny NSC. V odpoledních hodinách budou k návštěvě pozváni i zástupci odborné veřejnosti – projekčních ateliérů, stavebních a řemeslnických firem. Ti budou moci dát svým favoritům hlas prostřednictvím hlasovacího lístku.

Po ukončení předváděcího dne určí porota hlasováním vítězné výrobky. Partnerské střední školy a odborná učiliště mají navíc možnost hlasovat na internetu a určit tak cenu odborné veřejnosti.

Vyhlášení výsledků proběhne v rámci doprovodného programu dubnových Stavebních veletrhů Brno.



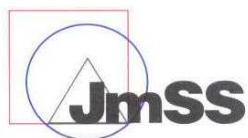
vzorový dům se bourá nevzorově

V prosincovém Zpravodaji jsme čtenáře informovali o rozhodnutí firmy G Servis CZ odstranit svůj vzorový dům na brněnském Výstavišti. Vnímáme tento krok jako ústup firmy z pozic, protože i v prvních lednových dnech přicházejí na recepci Stavebního centra denně zájemci o produkci této firmy. Nicméně, bourá se dům, který nebyl montovaný a po celá léta nám obhajoba jeho existence činila leccjakou potíž při jednání se zájemci o výstavbu vzorového montovaného domu. Poté, co dům převzala společnost G Servis CZ po firmě Hebel (a aby to nebylo jednoduché, těsně po jejím sloučení s firmou Ytong), byla činnost ve vzorovém domě vyvíjená, tedy nabídka vzorových projektů rodinných domů, nikoli nevídanou součástí služeb návštěvníkům Stavebního centra.

Sledujeme-li v těchto dnech probíhající demolici domu, nelze se nepozastavit nad jedním postřehem. Dosud velmi okázalá prezentace G Servisu CZ dostává ránu hned dvakrát. Jednak odstěhováním na „velmi dostupnou“ adresu v továrním areálu na brněnském předměstí Horní-Heršpice, kam budou zájemci nepochybně rádi jezdit, jednak tím, kterak v areálu odborně a edukativně zaměřeného stavebního centra předvádí demolující firma rychlou sice, leč riskantní práci při bourání krovu prostovlasými, ochrannými pomůckami, tedy „helmou“ nevybavenými dělníky. Naši kolegové ze seskupení „Společná vize – bezpečnost práce na staveništi“ by jen v úžasu tleskali...



soutěž Stavba JmK 2009



Jihomoravské stavební společnosti při Svazu podnikatelů ve stavebnictví v ČR pod záštitou Jihomoravského kraje vyhlašuje 8. ročník soutěže

STAVBA JIHMORAVSKÉHO KRAJE 2009.

Poslání soutěže

Posláním soutěže je prezentace a propagace kvalitních výstavbových projektů v Jihomoravském kraji a přiblížení nejlepších stavebních děl a jejich tvůrců širší laické i odborné veřejnosti.



Současně si soutěž klade za cíl propagovat projekční, dodavatelské a investorské subjekty, mající sídlo v Jihomoravském kraji, které realizují zajímavé stavby na území kraje.

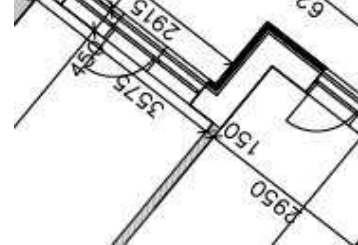
Kritéria hodnocení - porota

Jednotlivé stavby budou posuzovány zejména podle těchto kritérií:

- plnění funkčních požadavků a koncepční řešení stavby,
- celkový stavebně architektonický výraz díla a začlenění do okolí,
- jakost stavebních prací,
- vhodnost použitých stavebních materiálů a výrobků,
- zvláštní přednosti stavby (např. originalita konstrukčního řešení, energetická úspornost apod.),

Přihlašovatel v předané přihlášce a dokumentaci popíše stavbu dle výše uvedených kritérií.

Výsledky soutěže, ceny a ocenění:



Soutěž "Stavba Jihomoravského kraje 2009" je vyhlášena pro tyto kategorie novostaveb a rekonstrukcí:

1. kategorie - stavby občanské vybavenosti,
2. kategorie - bytové stavby,
3. kategorie - průmyslové stavby a technologické stavby
4. kategorie - dopravní, inženýrské a vodohospodářské stavby,
5. kategorie - rekonstrukce staveb a objektů,
6. kategorie - ekologické stavby.



Pro nominace na udělení titulu Stavba Jihomoravského kraje 2009 vybere porota nejvýše 24 staveb. V každé z kategorií může být udělena hlavní cena - titul "Stavba Jihomoravského kraje 2009" a čestná uznání.

Porota může rovněž rozhodnout, že neudělí žádnou z vyhlášených cen a ocenění, popř. se může rozhodnout pouze pro udělení některé z nich. Pokud bude do jedné kategorie přihlášeno více než 10 staveb, může porota udělit v této kategorii 2 tituly. Porota při vyhlášení soutěže má právo udělit zvláštní cenu stavbě, která je jiným

způsobem pozoruhodná.

Vyhlášení a ocenění nejlepších

Udělený titul a ocenění je spojeno s právem využívat tohoto ohodnocení pro reklamní a referenční účely. Vyhlášení výsledků soutěže bude provedeno slavnostním způsobem při příležitosti Mezinárodního stavebního veletrhu IBF 2010 za účasti významných osob regionu, odborné poroty, zástupců vyhlášovatele, účastníků výstavby, odborné veřejnosti, přizvaných hostů z řad politické, společenské a kulturní sféry a médií.

Výsledky soutěže budou zveřejněny v odborném a regionálním tisku. Stavby budou prezentovány při vyhlášení výsledků soutěže. Grafické a aranžérské zpracování zajistí vyhlášovatel.

Přihlášené stavby z předchozího ročníku můžete posoudit



na stálé výstavě, umístěné v prvním patře Vzkovkovy stavebních materiálů Stavebního centra EDEN 3000 až do konce března 2010. Od května bude tamtéž výstava staveb z ročníku současného.

odborné veletrhy v Istanbulu

YEM Fair

Stavební centrum YEM (Yapi Endüstri Merkezi) zve i české a slovenské vystavovatele k účasti na odborných veletrzích, které jsou výkladní skříní perspektivního a rychle rostoucího tureckého trhu.

Stavební centrum YEM (Yapi Endüstri Merkezi)



TURKEYBUILD pokrývá všechny oblasti stavebního průmyslu. Ten letošní bude již 33. ročníkem, pořádá se od roku 1978. Stejně jako v roce 2009 očekávají pořadatelé na 800 vystavovatelů a sto tisíc návštěvníků. Koná se od 5. do 9. května. Mezi vystavovateli můžete být i Vy.

Novinkou ve veletržním programu YEM je první ročník veletrhu pro ekologické stavění, materiály a technologie, alternativní energetické systémy a problematiku trvale udržitelného rozvoje, EKOWORLD. Otevře své brány 27. května, skončí 30. května a je doprovázen mezinárodním odborným kongresem.

Souhrnné informace naleznete na www.yemfiuar.com, www.ekoworldfair.com, rádi Vám však účast na veletrzích zprostředkujeme (nsc@stavebnicentrum.cz).

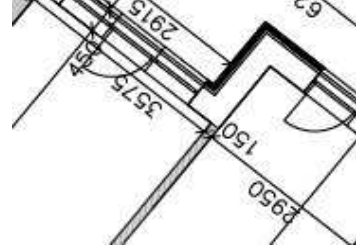
ekodünya2010 ekoworld2010

Ve spolupráci s agenturou Interconti Brno opět připravujeme na oba veletrhy odbornou exkurzi. Na program pětidenního zájezdu je nejen prohlídka veletrhu, přijetí zástupci pořadatele, prohlídka stavebního informačního centra, ale rovněž návštěva nejvýznamnějších památek třináctimilionové světové metropole. Informace zašleme na požádání, předběžně přihlášky k účasti na obou exkurzích pošlete na uicb@stavebnicentrum.cz. Termíny zájezdů jsou:

Turkeybuild: 5.-9.5.2010

Ekoworld: 27.-30.5.2010

Odlet z Prahy nebo z Vídně, předběžná cena 29.000,- Kč



noví vystavovatelé nsc



TÜV SÜD Czech s.r.o. - Je vedoucí společností v oblastech inspekce, certifikace a testování systému, procesů, výrobků a služeb. Rozsah jejich aktivit zahrnuje také konzultační, schvalovací, expertní činnosti a školení ve všech odvětvích průmyslu a služeb.



CAIS, s.r.o. - komponenty pro vrata a brány, automatické vjezdové systémy, garážová vrata a rolety.



EXANIM, s.r.o. - Pokládka a prodej parket, celomasivních prken, exotických dřevin, plovoucích podlah a lamina, PVC a koberců.



MADEKOP spol. sr.o. - Vyrábíme a dodáváme plastové bazény, zastřešení bazénů, bazénové příslušenství, jímký, potravinářské nádrže a vodoměrové šachty. Vyrábíme vestavěné skříně, okna, dveře, kuchyňské linky a obývací stěny. Vybavujeme, domácnosti, hotely a penziony.

Seznam všech vystavovatelů NSC naleznete na www.stavebnicentrum.cz

vzdělávání ve stavebním centru

V letošním roce připravuje Stavební centrum opět několik desítek vlastních i hostujících vzdělávacích akcí pro širokou odbornou veřejnost.

Vedle běžných témat, které se opakovaně v programu objevují budou do programu zařazena například témata Projektu Adakon – adaptabilita a konkurenceschopnost, který je primárně určen pro členské firmy Svazu podnikatelů ve stavebnictví.

- 21.1.2010 Vedení stavební dokumentace (06)
- 10.2.2010 Školení legislativa ve stavebnictví (02)
- 22.2.2010 Školení pracovní právo (04)
- 06.4.2010 Rizika spojená se stavební výrobou (03)
- 16.3.2010 Normy ve stavebnictví (05)

Dalším okruhem, který byl nově zařazen, je série kurzů zaměřené tématicky na stavební sklo. V šesti kurzech získá účastník komplexní soubor informací o skle, jeho vlastnostech a využití pro stavebnictví.

- 29.1.2010 Stavební fyzika a sklo
- 30.1.2010 Statika skla
- 24.2.2010 Rizika a chyby skla
- 25.2.2010 Bezpečnostní sklo v praxi
- 30.3.2010 Technologie skla

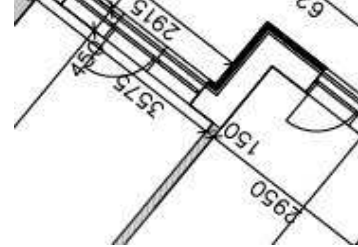
31.3.2010 Navrhování skla v praxi

Nově jsme pro Vás také připravili populární témata ve spolupráci se společností TÜV-SÜD Czech s.r.o.

- 11.2.2010 Bezpečnost na stavebništi
- 11.3.2010 Enviromentální požadavky na podnikání v ČR
- 07.4.2010 Energetické úspory ve stavebnictví
- 15.5.2010 Povinnosti správců budov a zařízení

Na tato a další témata je možné se již nyní přihlašovat prostřednictvím internetových stránek, kde naleznete rovněž podrobné informace - www.stavebnicentrum.cz





adakon – adaptabilita a konkurenceschopnost



České republiky.

Dne 21.1.2010 se v přednáškových prostorách Stavebního centra EDEN 3000 uskutečnil první kurz z projektu ADAKON. Tento projekt je spolufinancován z Evropského sociálního fondu a Státního rozpočtu České republiky.

Realizátorem projektu je Svaz podnikatelů ve stavebnictví v ČR a je určen pro malé a střední podniky z oblasti stavebnictví.



O první téma - Vedení stavební dokumentace a základy účetnictví - projevil zájem přes třicet účastníků z 12-ti firem.

Účastníci kurzu tak měli možnost si vyslechnout přednášky Mgr. Petra Lízala a Ing. Borise Bieleho z VUT v Brně FAST. Hlavními tématy byl technický dozor stavebníka (povinnosti, předpoklady,...), stavební deník (vedení stav. deníku), stavební dokumenty (smlouvy, objednávky, doklady,...), zákon o veřejných zakázkách (obecně), základy účetnictví aj. V rámci kurzu bylo dostatek času i k diskusi a individuálním dotazům.



novinky www.stavebniliteratura.cz - ceníky, rozpočty



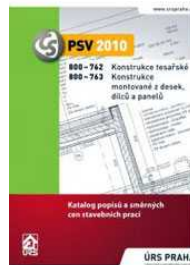
RTS Stavitel+ 2010
Stavební software
Vydavatel: RTS, a.s.
Cena: 9079 Kč
[OBJEDNÁVKA ZDE](#)

RTS Stavitel+ 2010 – Je nástroj vhodný pro podnikatele ve stavebnictví, kteří potřebují pro svoji práci rychlý, přehledný a hlavně jednoduchý software, který umožňuje efektivní zpracování cenových nabídek včetně souvisejících údajů a dat. RTS Stavitel + Vám dokáže, že počítač není nepřítel, ale velmi užitečný a efektivní pomocník.



Sborníky cen stavebních prací 2010
Stavební software
Vydavatel: RTS, a.s.
Cena: 3143 Kč
[OBJEDNÁVKA ZDE](#)

Jedná se o aktualizované vydání ELEKTRONICKÉ DATOVÉ KNIHOVNY Sborníků cen stavebních prací, včetně rozboru cen položek dle jednotlivých nákladů tvořících celkovou cenu.



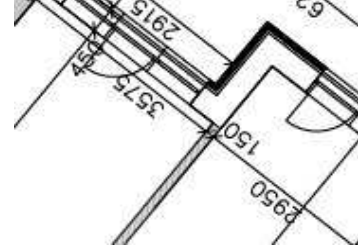
Konstrukce tesařské + sádrokartony (800-762,3)
Vydavatel: ÚRS PRAHA, a.s.
Cena: 425 Kč
[OBJEDNÁVKA ZDE](#)



Běžné stavební práce (801-1)
Vydavatel: ÚRS PRAHA, a.s.
Cena: 709 Kč
[OBJEDNÁVKA ZDE](#)



Elektromontážní práce (800-741)
Vydavatel: ÚRS PRAHA, a.s.
Cena: 556 Kč
[OBJEDNÁVKA ZDE](#)



ceník inzerce

Pro zájemce o inzerci v pravidelném elektronickém zpravodaji NSC přikládáme ceník inzerce s možnými rozměry. Technické podmínky vč. **objednávky** naleznete **ZDE**. Zpravodaj odchází každý měsíc na 15 tis. mailových adres především k odborníkům ve stavebnictví a architektuře.

CENY INZERCE

<input type="checkbox"/> 1/2 strany	9.000,- Kč
<input type="checkbox"/> 1/3 strany	6.500,- Kč
<input type="checkbox"/> 1/4 strany	5.000,- Kč
<input type="checkbox"/> 1/6 strany	4.000,- Kč
<input type="checkbox"/> 1/8 strany	3.000,- Kč

SLEVA 20%

Pro vystavovatele Stavebního centra EDEN 3000

SLEVA 10%

Při objednávce min. 3 opakování inzerátů

statistika prosinec 2009



Počet návštěvníků Stavebního centra 3000	6254
Návštěvnost www.stavebniliteratura.cz	6003
Návštěvnost www.stavebnicentrum.cz	1621
Počet účastníků odborných seminářů	230
Celkem vystavovatelů	170
Počet akcí konaných v NSC	5

obecné informace

Národní stavební centrum, s.r.o.

Bauerova 10, 603 00 Brno
 tel.: 541 152 861 – pro vystavovatele,
 541 152 515 – pro návštěvníky
 e-mail: nsc@stavebnicentrum.cz,
<http://www.stavebnicentrum.cz>

- » Vstup vzorkovnou v přízemí budovy bývalého Tuzexu vedle brány č. 9 BVV
- » Parkoviště pro návštěvníky
- » Otevřeno denně 10 až 18 hod
- » **Vstup zdarma**
- » Výhodná poloha v západní části brněnského výstaviště přímo u dálničního přivaděče D1 (Brno-západ)

